



Санитарное исполнение, очистка с малым расходом, соответствие стандартам 3-A

Вращающаяся щелевая головка Toftejorg® SaniMidget SB/3-A Rotary Spray Head

Область применения

Вращающаяся щелевая головка Alfa Laval Toftejorg SaniMidget SB/3-A имеет уникальную конструкцию в отношении самоочистки, самодренажа и возможности проведения инспекций. Ее инновационная запатентованная конструкция со сборкой на одном хомуте обеспечивает простоту установки, разборки и контроля без снижения эффективности мойки и самодренажа. Имеется возможность выбора размеров, предоставляется монтажный чертеж. За рекомендациями обращайтесь в Alfa Laval.

Принцип действия

Поток очищающего вещества начинает вращать SaniMidget SB/3-A и струями сбивает загрязнение со всей поверхности емкости. Это производит вибрационное воздействие в пределах 270° по вертикали и быстро меняющиеся потоки, покрывающие все внутренние поверхности емкости, сосуда или реактора. SaniMidget SB 3-A разработана в соответствии с требованиями EHEDG и GMP.



ТЕХНИЧЕСКИЕ ХАРАКТЕРИСТИКИ

Смазка: Смазка промывающей/очищающей жидкостью

Радиус смачивания: макс. 3 м

Радиус эффективной мойки: . . . макс. эффективность 1,4 м

Давление

Рабочее давление: 1-3 бар

Рекомендуемое давление: 0,2 бар

Распределение струй



360°



270° вверх

Типовая конструкция

The SaniMidget SB/3-A может поставляться с сертификатами 3.1 для металлических деталей и сертификатами соответствия 3-A*** для пластмассовых деталей. SaniMidget SB/UltraPure может также поставляться с комплектом документации Alfa Laval Q-doc.

*** = Имеется в виду материал, соответствующий FDA 21CFR.

Сертификаты

2.2 Сертификат на материал и EHEDG и 3-A

В качестве дополнения: Сертификат на материал 3.1 и ATEX.

ФИЗИЧЕСКИЕ ХАРАКТЕРИСТИКИ:

Материалы

Металлические детали: AISI 316L (UNS S31603)

Неметаллические детали: PEEK 450G

Обработка поверхности: Ra < 0,8мкм

Пар или газ (воздух): Не поддерживается – Обратитесь в Alfa Laval

Масса 1" : 0,20 кг / 1½": 0,44 кг

Температура

Макс. рабочая температура: . . . 95°C

Макс. температура окружающего

воздуха: 150°C

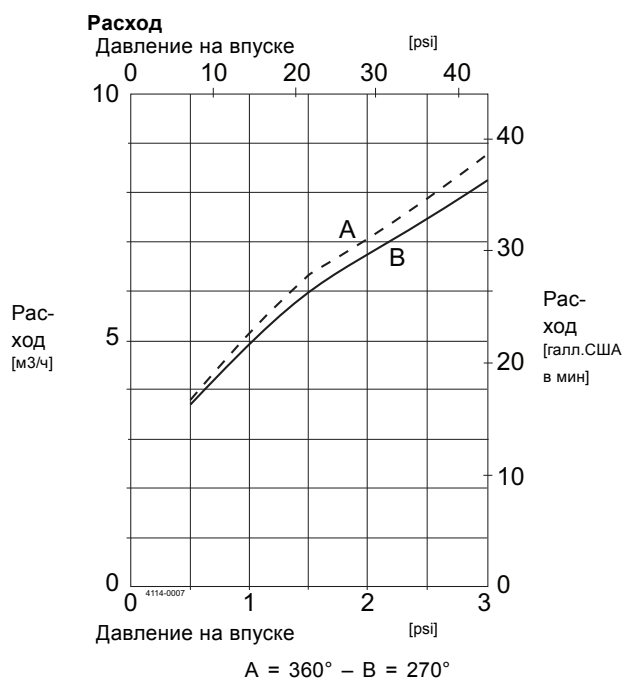
Соединения

– Сварка: 1" по ISO 2037, или DN25 DIN11850-R1 1-BPE, или 1" по US– US

– Соединение хомутами 1 1/2" по ISO 2037, или 1" или 1 1/2" по BPE US

Варианты шпилькового соединения

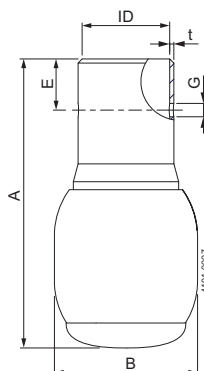
Быстроразъемное соединение (ø4,0 мм). Разъем необходим как для соединений хомутами, так и для сварных присоединений машины.



Для моделей с соединениями хомутами расход жидкости увеличивается приibl. на ,0,5 м³/ч.

Примечание: Давление на входе измерено непосредственно перед входом моющей головки. Для достижения рабочих параметров, указанных на графиках, следует учесть падение давления в линии подачи между насосом и устройством и температуру воды в ходе испытаний приibl. 20°C.

Размеры (мм)



	Соединение хомутами 1" BPE US	Соединение хомутами 1½" BPE US/1½" ISO 2037	Приварное* 1" ISO 2037	Приварное* 1" BPE US	Приварное* DN25 DIN R1
	mm	mm	mm	mm	mm
ID	ø25.7	ø38.4	ø22.6	ø22.1	ø25.7
t	1.2	1.2	1.2	1.65	1.2
B	ø42.0	ø54.7	ø42.0	ø42.0	ø42.0
A	84.8	118.3	104.8	108.8	84.8
ø хомута	ø4.0	ø4.0	ø4.0	ø4.0	ø4.0
G	ø4.1	ø4.1	ø4.1	ø4.1	ø4.1
E	15.0	25.4			

* Приварные модификации соответствуют требованиям санитарного стандарта 3-A 78-01, только если установлены согласно руководству пользователя.

** Верификация, выполняемая третьей стороной, указывает, что машина соответствует требованиям санитарного стандарта 3-A 78-01.

Альфа Лаваль оставляет за собой право изменять технические характеристики без предварительного уведомления. ALFA LAVAL является зарегистрированной торговой маркой, принадлежащей Alfa Laval Corporate AB.

ESE01537RU 1408

© Alfa Laval

Как найти Альфа Лаваль:

Постоянно обновляемую информацию о деятельности компании Альфа Лаваль в мире вы найдете на нашем веб-сайте. Приглашаем вас посетить.

www.alfalaval.com