



监控您的产品

LKS 105 储罐视镜

应用

LKS 105 型视镜专为常压储罐设计，并且应安装在液面以上。视镜被焊接在储罐或容器上，以方便检查产品和液位以及方便工艺处理和清洗等。

标准设计

此视镜由一个带有内螺纹的焊接法兰、两个密封环以及玻璃板和锁紧垫圈构成。此视镜采用完全紧配合。



技术数据

最大产品压力: 100 kPa (1 bar)。
最高温度: 90 °C。

选件

- 用于 LKS 的 MiniVision 灯具，带按钮 (20 或 50 W)。
- 用于 LKS 的 MiniVision 灯具，不带按钮 (50 W)。
- 用于 LKS 105 规格的不带按钮的 MiniVision 灯具采用环状法兰固定。

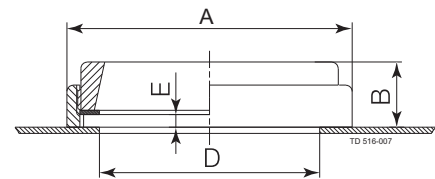
物理数据

材料

垫圈: 不锈钢 AISI 304。
玻璃: Borasilikat
密封环: 帕拉橡胶, Klingerite。
光洁度: 亚光。

尺寸

尺寸: \varnothing 105 mm。
重量: 1 kg。



规格	105 (mm)	105 (英寸)
A	136	5.35
B	31	1.22
D	105	4.13
E	6.5	0.26

如何联系 Alfa Laval

所有国家（或地区）的详细联系信息
会在我们的网站上持续更新。
请访问 www.alfalaval.com
直接访问相关信息。