



# 监控您的产品

## 阿法拉伐 miniVISION 轻型管接件

### 概念

The miniVISION 轻型管接件将安装在符合 DIN 28120 的视镜、符合 DIN 11851 的组合管道视镜以及 LKS 管道视镜，并且适用于任何食品加工和制药行业。

### 标准设计

The miniVISION 有两种交付型号：型号 53 和型号 70。型号 53 使用管道视镜和 miniVISION 型号 53 的光配件，在一个配件中同时提供视线和光线，如图 1 以及图 3 到 6 所示。另一个型号为型号 70，该型号仅用于获得光线，如图 8 到图 10 所示。miniVISION 可以单独订购，亦可同时与符合 DIN 28120 的 LKS 或管道视镜或符合 DIN 11851 的组合管道视镜打包订购。灯罩和灯盖都是不锈钢材料。miniVISION 轻型管接件与容器的内部压力、真空以及温度无关。玻璃阀芯耐高温，垫圈耐腐蚀和形变。



### 技术数据

电缆密封套:	Pg9。
供电电压:	交流或直流
端子电压	24 V。
功率:	
53 型:	20 或 50 瓦特。
70 型:	50 瓦特。
最大电流	4.2 安。
灯泡:	卤素灯。
灯座	2 个 销钉的灯座 G4 (20W) 灯座 GY 6.35 (50W)
防护等级:	IP 65。

### 物理数据

#### 材料

灯罩和灯盖: AISI 304。

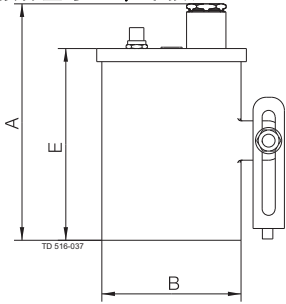
#### 安装

一般通过固定组件安装灯具，适当开槽用于放置一个紧固螺栓 M4。该螺栓刚好可以放入符合 DIN 28120 的管道视镜的封头法兰上钻出或轻敲形成的孔，以及用螺丝拧紧的管道视镜（符合 DIN 11851 的 LKS 或组合管道视镜）的沟槽式接头螺母的钻出或轻敲形成的孔。

miniVISION 型号 53 的极小尺寸让视线和光线在一个配件中得以实现，但仍然提供高亮度。在不拆卸螺栓固定灯具的情况下更换灯泡是可能实现的。

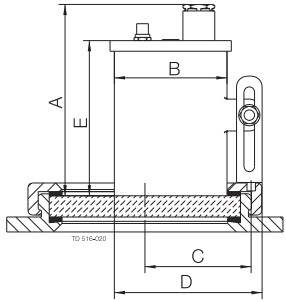
**注意！** 如果短期内重复使用 miniVISION 型号 53，必须观察灯罩的升温情况。

miniVISION 轻型管接件型号 53，带按钮



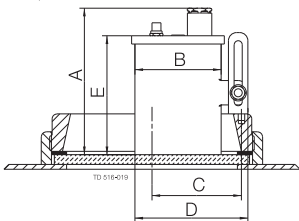
A	B	E
90	53	73

管道视镜 LKS 78 和 120，miniVISION 型号 53.



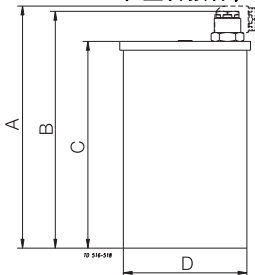
LKS 尺寸	A	B	C	D	E	重量 (kg)
78	90	53	48	72	73	0.30
120	90	53	69	72	73	0.30

管道视镜 LKS 和 105，miniVISION 型号 53.



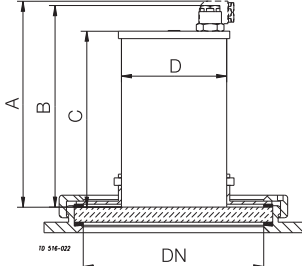
A	B	C	D	E
90	53	59	72	73

miniVISION 轻型管接件，型号 70



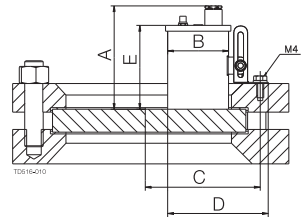
A	B	C	D
141	134	117	70

管道视镜 LKS 和 78，miniVISION 型号 70.



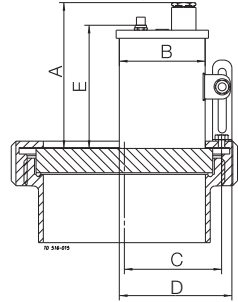
DN	A	B	C	D
78	141	134	117	70

符合DIN 28120 的管道视镜，型号：miniVISION型号53.



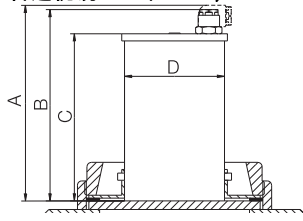
DN	A	B	C	D	E	重量 (kg)
100	90	53	87	90	73	0.30
125	90	53	100	90	73	0.30
150	90	53	112	90	73	0.30

符合DIN 11851标准的组合管道视镜，miniVISION型号53.



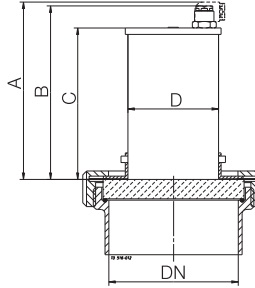
DN	A	B	C	D	E	重量 (kg)
65	90	53	39	72	73	0.30
100	90	53	57	72	73	0.30
125	90	53	69	72	73	0.30

管道视镜 LKS 和 105，miniVISION 型号 70.



A	B	C	D
141	134	117	70

符合DIN 11851标准的组合管道视镜，miniVISION型号70.



DN	A	B	C	D
65	141	134	117	70

注意！仅适用于 DN 65 尺寸。

## 订购

在订购时，请注明以下信息：

- 需要安装灯具的管道视镜型号和尺寸。
- 功率：
- 如需要，管道视镜在交付时，必须附有轻型管接件。

**如何联系 Alfa Laval**

所有国家（或地区）的详细联系信息  
会在我们的网站上持续更新。  
请访问 [www.alfalaval.com](http://www.alfalaval.com)  
直接访问相关信息。